

**【保存版】**  
**白石町ため池ハザードマップ**  
 深浦(上)、深浦(中)、深浦(下)、竜王

このマップは、ため池が満水の状態地震などにより決壊した場合に、どのような被害となるかを予測した浸水想定区域、最大浸水深や到達時間を示したものです。

このマップは、浸水の深さを色で示しています。表示されている範囲外でも、被害が発生する可能性がありますので、注意が必要です。

ため池情報

ため池	堤高(m)	貯水量(m³)
深浦(上)	7.20	16,000
深浦(中)	9.60	70,000
深浦(下)	6.35	40,000
竜王	10.40	42,000

わが家の防災メモ

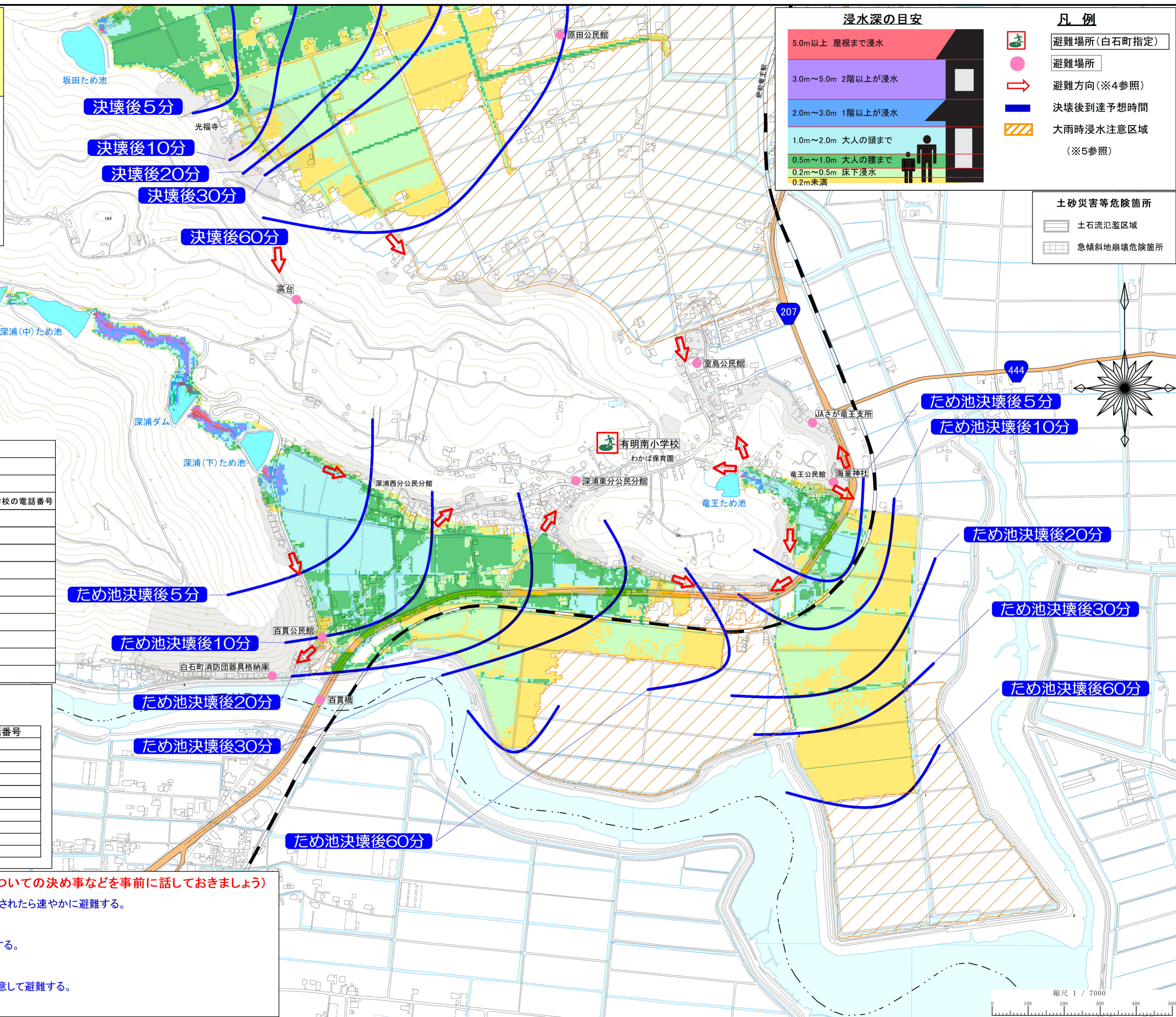
わが家の避難所: \_\_\_\_\_  
 家族の集合場所: \_\_\_\_\_  
 緊急時の連絡先: \_\_\_\_\_

家族の名前	生年月日	血液型	電話番号	会社・学校の電話番号

電話連絡網 (各自で記入してください)

名前	電話番号	名前	電話番号
白石警察署	(0952)-84-2021		
白石消防署	84-3283		
白石町役場			
総務課(災害対策本部)	84-7111		
農村整備課	84-7122		
白石土地改良区	71-5123		

- ※ 避難時の注意事項 箇条 (家族で避難時についての決め事などを事前に話しておきましょう)
1. 震度5強以上(目安)の地震時、または避難勧告等が出されたら速やかに避難する。
  2. 可能ならば、家に留まらずに高台を目指して避難する。
  3. まわりの浸水状況に十分注意しながら落ち着いて避難する。
  4. 避難経路については、事前に確認する。
  5. 大雨時には過去の事例をもとに設定した浸水区域に注意して避難する。
  6. \_\_\_\_\_



**浸水深の目安**

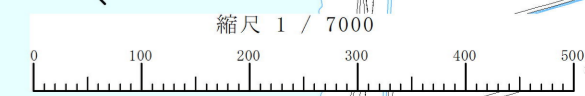
5.0m以上	屋根まで浸水
3.0m~5.0m	2階以上が浸水
2.0m~3.0m	1階以上が浸水
1.0m~2.0m	大人の頭まで
0.5m~1.0m	大人の腰まで
0.2m~0.5m	床下浸水
0.2m未満	

**凡例**

- 避難場所 (白石町指定)
- 避難場所
- 避難方向(※4参照)
- 決壊後到達予想時間
- 大雨時浸水注意区域 (※5参照)

**土砂災害等危険箇所**

- 土石流氾濫区域
- 急傾斜地崩壊危険箇所



この地図の作成に当たっては、国土地理院長の承認を得て、同院発行の数値地図(国土基本情報)電子国土基本図(地図情報)及び基盤図情報を使用した。(承認番号 平成30情使、第557号)