

【保存版】白石町ため池ハザードマップ

新、天神前、泉、梅ノ木谷、坂田

このマップは、ため池が満水の状態で地震などにより決壊した場合に、どのような被害となるかを予測した浸水想定区域、最大浸水深や到達時間を示したものです。

このマップは、浸水の深さを色で示しています。表示されている範囲外でも、被害が発生する可能性がありますので、注意が必要です。

| ため池 | 堤高(m) | 貯水量(m ³) |
|------|-------|----------------------|
| 新 | 21.60 | 192,000 |
| 天神前 | 10.00 | 40,000 |
| 泉 | 10.70 | 250,000 |
| 梅ノ木谷 | 8.70 | 380,000 |
| 坂田 | 8.50 | 53,600 |

| | |
|--|------------|
| | 土流氾濫区域 |
| | 急傾斜地崩壊危険箇所 |
| | 地すべり崩壊危険箇所 |

| わが家の避難所: | | | | |
|----------|------|-----|------|------------|
| 家族の集合場所: | | | | |
| 緊急時の連絡先: | | | | |
| 家族の名前 | 生年月日 | 血液型 | 電話番号 | 会社・学校の電話番号 |
| | | | | |
| | | | | |
| | | | | |
| | | | | |
| | | | | |
| | | | | |
| | | | | |
| | | | | |
| | | | | |

| 名前 | 電話番号 | 名前 | 電話番号 |
|-------------|----------------|----|------|
| 白石警察署 | (0952)-84-2021 | | |
| 白石消防署 | 84-3283 | | |
| 白石町役場 | | | |
| 総務課(災害対策本部) | 84-7111 | | |
| 農村整備課 | 84-7122 | | |
| 白石土地改良区 | 71-5123 | | |
| | | | |
| | | | |
| | | | |
| | | | |

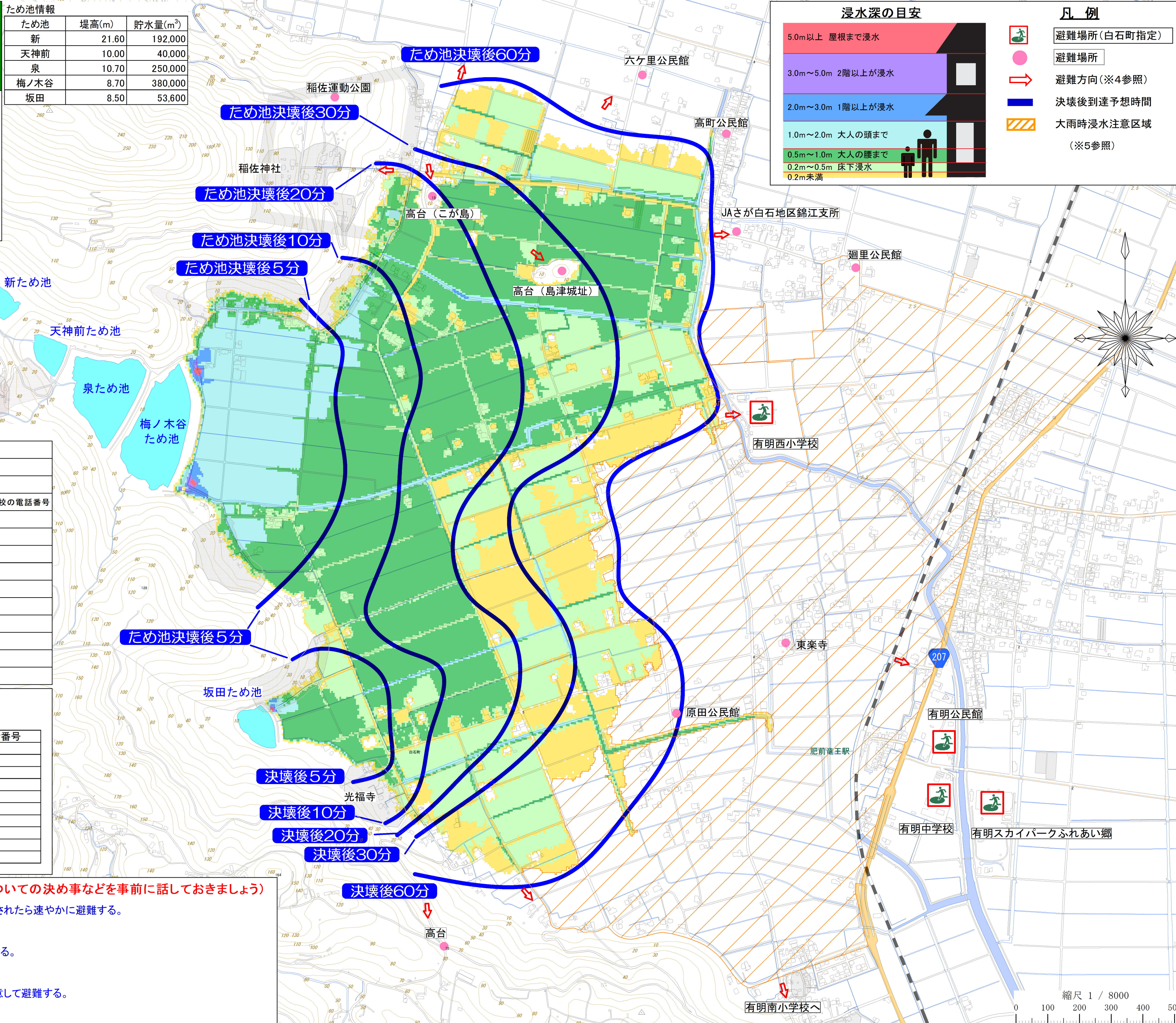
- ※ 避難時の注意事項 箇条 (家族で避難時についての決め事などを事前に話しておきましょう)
- 震度5強以上(目安)の地震時、または避難勧告等が出されたら速やかに避難する。
 - 可能ならば、家に留まらずに高台を目指して避難する。
 - まわりの浸水状況に十分注意しながら落ち着いて避難する。
 - 避難経路については、事前に確認する。
 - 大雨時には過去の事例をもとに設定した浸水区域に注意して避難する。
 -

浸水深の目安

- 5.0m以上 屋根まで浸水
- 3.0m~5.0m 2階以上が浸水
- 2.0m~3.0m 1階以上が浸水
- 1.0m~2.0m 大人の頭まで
- 0.5m~1.0m 大人の腰まで
- 0.2m~0.5m 床下浸水
- 0.2m未満

凡例

- 避難場所(白石町指定)
- 避難場所
- 避難方向(※4参照)
- 決壊後到達予想時間
- 大雨時浸水注意区域(※5参照)



縮尺 1 / 8000
0 100 200 300 400 500