

白石町 橋梁長寿命化修繕計画



令和2年3月

佐賀県白石町

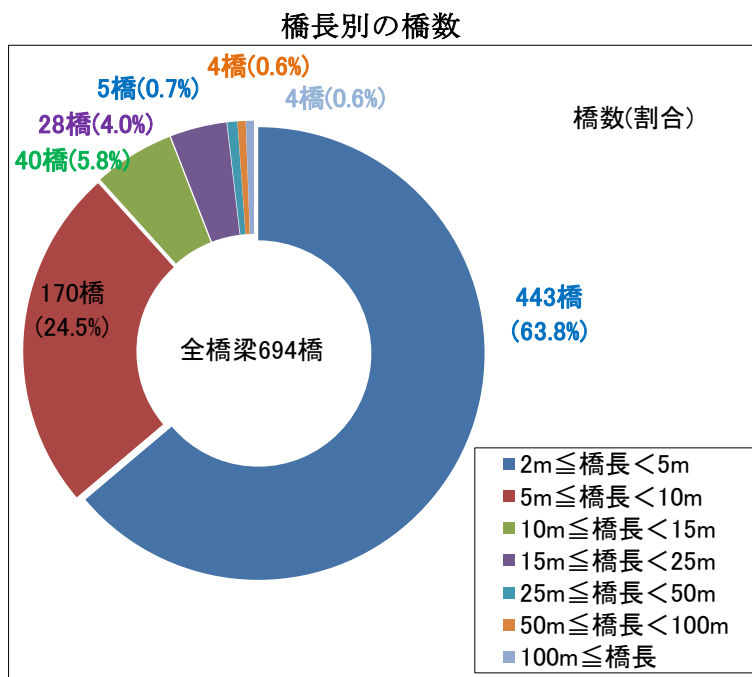
目 次

1. 道路橋梁の現状と課題	1
(1) 白石町における橋梁の概要	1
(2) 橋梁の現状と課題	2
2. 道路橋梁施設のメンテナンスサイクルの基本的な考え方	4
3. 具体的な補修事例	5
4. 点検及び修繕計画の期間	7
(1) 点検・計画期間	7
(2) 対策の優先順位の考え方	7
(3) 施設の状態・対策内容・実施時期・対策費用	7
白石町 橋梁点検・修繕計画橋長(15m以上)	8
白石町 橋梁点検・修繕計画橋長(15m未満)	9

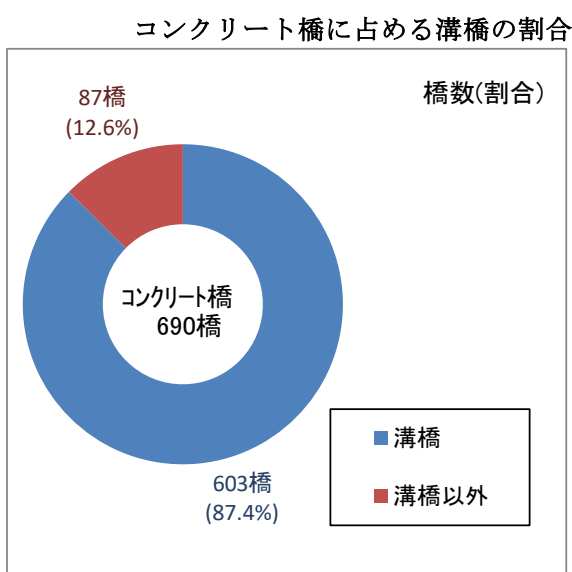
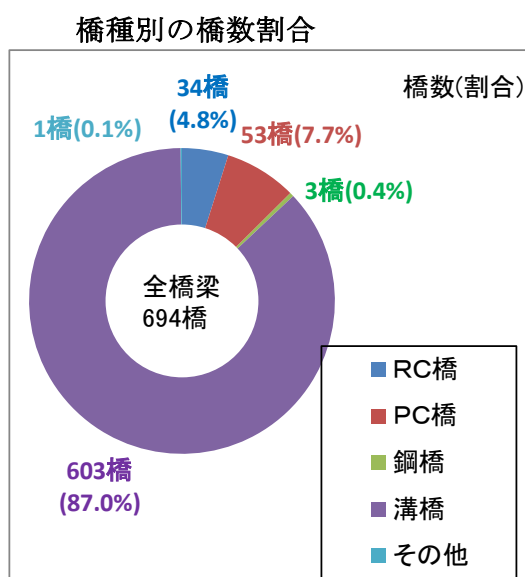
1. 道路橋梁の現状と課題

(1) 白石町における橋梁の概要

佐賀県杵島郡白石町が管理する橋梁は694橋。橋長15m未満の橋梁は653橋、15m以上の橋梁は41橋となっています。



橋種別では、RC橋が34橋（4.8%）、PC橋が53橋（7.6%）、鋼橋が3橋（0.4%）、溝橋が603橋（86.9%）、その他石橋が1橋（0.1%）となり、コンクリート橋合計690橋が全体の99.1%を占めています。



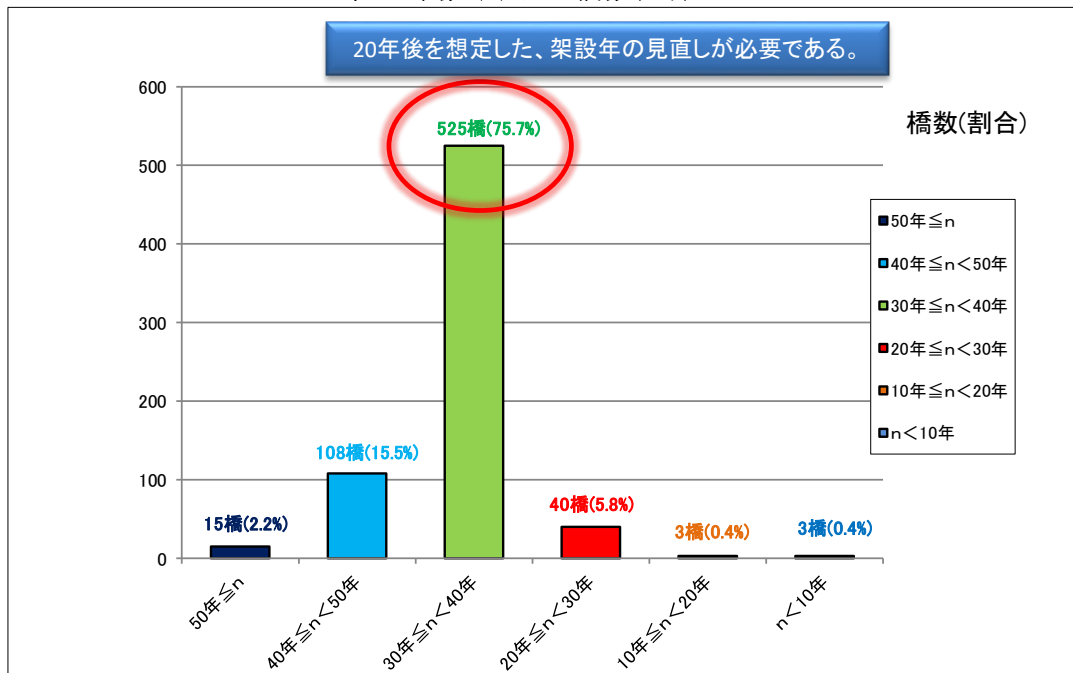
注：ボックスカルバートを溝橋としている。

(2) 橋梁の現状と課題

白石町が管理する供用中の道路における橋梁は、令和元年12月現在694橋であり、建設後50年を超える橋梁数は現在15橋ですが、10年後には123橋、20年後には648橋となり、高齢化が急速に進んでいく状況となっています。

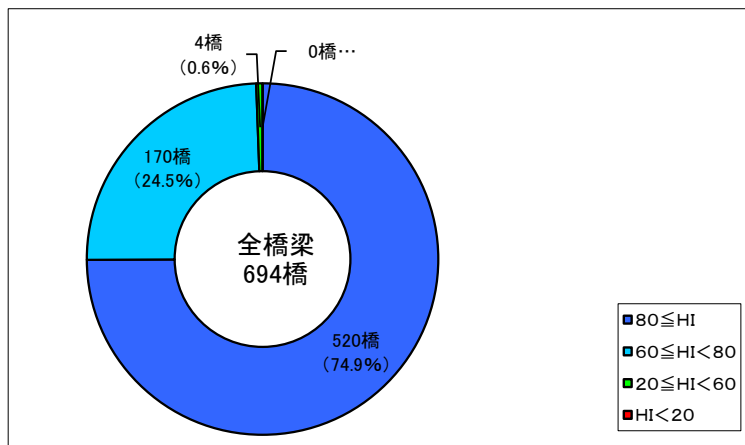
さらに、円滑な交通を確保できず、第三者被害などの事象も想定されるため、定期点検による確実な道路橋梁の状態把握（早期発見）、点検結果に基づく確実な対策（早期補修）が必要となっています。

経過年数(m)別の橋数割合



全橋梁の健全度割合はⅠが520橋（74.9%）、Ⅱが170橋（24.5%）、Ⅲが4橋（0.6%）、Ⅳが0橋（0%）である。補修した橋梁は施工後の健全度を適用している。（平成31年3月時点までのデータ）

全橋梁の健全度割合



全橋梁の健全度割合 橋数 %

健全度	橋数	%
80 ≤ HI	520	74.9
60 ≤ HI < 80	170	24.5
20 ≤ HI < 60	4	0.6
HI < 20	0	0
合計	694	100

注：橋梁の健全度H I

80 ≤ H I：損傷が認められないか軽微であり、修繕が不要と見込まれる状態である。

60 ≤ H I < 80：損傷が確認されるが、適切な時期の修繕実施で長寿命化及びコスト削減を図ることが可能な状態。

20 ≤ H I < 60：損傷が著しく、緊急に修繕すべき状態。

H I < 20：部材取替え（架替え）を含む検討が必要

2. 道路橋梁施設のメンテナンスサイクルの基本的な考え方

インフラは、利用状況、設置された自然環境等に応じ、劣化や損傷の進行は施設毎に異なり、その状態は時々刻々と変化します。現状では、これらの変化を正確に捉え、インフラの寿命を精緻に評価することは技術的に困難であるという共通認識に立ち、インフラを構成する各施設の特性を考慮した上で、定期的な点検・診断により施設の状態を正確に把握することが重要です。

このため、橋梁の点検については、定期点検要領に基づき、5年に1度、近接目視による点検を実施し、結果については、4段階で区分することとしています。

区 分		状 態
I	健 全	構造物の機能に支障が生じていない状態
II	予防保全段階	構造物の機能に支障が生じていないが、 予防保全の観点から措置を講ずることが望ましい状態
III	早期措置段階	構造物の機能に支障が生じる可能性があり、 早期に措置を講ずべき状態 → 次回点検までを目安に措置
IV	緊急措置段階	構造物の機能に支障が生じている、又は生じる可能性が著しく高く、緊急に措置を講ずべき状態 → 応急措置を実施（必要に応じて通行規制）



橋梁点検車による定期点検



定期点検（打音検査）状況

3. 具体的な補修事例

定期的な点検により、早期に損傷を発見し、損傷が深刻化する前に対策を実施しています。

1級町道牛間田五町田線 牛間田橋



補修状況 (主桁)



補修状況 (主桁)

2013年度補修



補修状況 (橋面)

その他町道南三・香焼線 南三南橋



補修状況 (仮締切)



補修状況 (下部工)

2015年度補修



補修状況 (橋面)

その他町道深通福吉線 福深橋



補修状況 (主桁)



補修状況 (主桁)

2015年度補修



補修状況 (橋面)

その他町道新明東西2号線 0068-1号橋



補修状況 (主桁と下部工)



補修状況 (主桁と下部工)

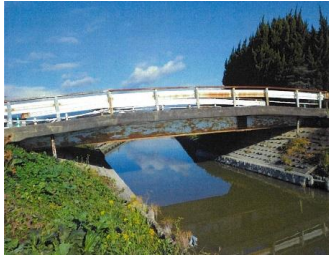
2016年度補修



補修後

その他町道横手第6号線 417-5号橋

2017年度補修



補修前



補修状況（鋼主桁）



補修後（鋼主桁）

その他町道福吉東西5号線 末福橋

2018年度補修



補修状況（伸縮継手部）



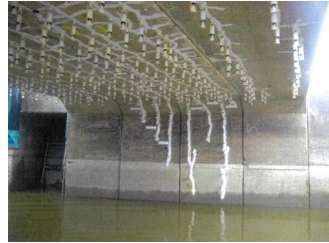
補修状況（桁下と下部工）



補修後

その他町道馬田蓑具線 115-1号橋

2018年度補修



補修状況（桁下と下部工）



補修状況（側面）



補修状況（側面）

4. 点検及び修繕計画の期間

(1) 点検・計画期間

5年に1回の定期点検サイクルを踏まえ、点検間隔が明らかとなるように計画期間は10年とします。なお、点検結果等を踏まえ、計画を見直すことがあります。

橋梁名	点検計画									
	R2年	R3年	R4年	R5年	R6年	R7年	R8年	R9年	R10年	
●●橋	点検			点検						点検
			補修							
△△橋	点検				点検				補修	
■■橋	点検					点検				

(2) 対策の優先順位の考え方

点検結果に基づき、効率的な維持及び修繕が図られるよう必要な対策を講じます。

優先順位の考え方

橋梁の対策は、第三者に対する安全性に著しく影響を及ぼし、緊急的に対応が必要な損傷がある橋梁を優先的に実施します。

速やかに補修を行う必要がある区分「Ⅲ」と判定した橋梁については、損傷箇所数や損傷程度を考慮し、優先的に対策を実施します。

(3) 施設の状態・対策内容・実施時期・対策費用

白石町で管理する橋梁694橋のうち、平成27・28・29・30年度に点検を実施し、その結果は判定区分Ⅰ520橋、Ⅱ170橋、Ⅲ4橋、Ⅳ0橋となっています。修繕計画のとおり点検・修繕を予定しておりますが、今後の橋梁点検結果により対策の実施時期を見直すことがあります。

区分	診断結果	修繕計画						
		R2	R3	R4	R5	R6	R7	
Ⅳ	0	0	0	0	0	0	0	
Ⅲ	4	1	3	1	0	0	0	
Ⅱ	170	2	0	0	5	0	0	
Ⅰ	520	0	0	0	0	0	0	

(4) 白石町 橋梁点検・修繕計画 (橋長15m以上)

凡例：←→ 対策を実施すべき時期を示す。

橋梁名	道路種別	路線名	橋長(m)	架設年度	供用年数	最新点検年次	対策の内容・時期											
							R2	R3	R4	R5	R6	R7	R8	R9	R10	R11		
太原橋	市道	太原本線	15.7	1984	36	H28	点検				点検						点検	
架切新橋 (しょうぶ橋)	市道	干拓線	15.86	1988	32	H28	点検				点検						点検	
大角橋	市道	第2干拓線	15.97	1984	36	H28	点検				点検						点検	
203-2号橋	市道	今泉深通線	17.6	1983	37	H27	点検				点検						点検	
330-1号橋	市道	福田西部南線	16	1983	37	H28	点検					点検						
あじさい橋	市道	遠江本線	16.39	1987	33	H28	点検				点検						点検	
只江橋	市道	横手第6号線	16.26	1984	36	H28	点検				点検						点検	
417-5号橋	市道	横手第6号線	15.7	1984	36	H29	点検				点検						点検	
柳橋	市道	築切1号線	15.7	1986	34	H29			点検				点検					
栗木橋	市道	遠江搦6号線	15.7	1984	36	H29			点検				点検	橋台：炭素繊維シート接着等				
馬田橋	市道	馬田橋線	270.3	1974	46	H29		←→	点検	補修工事			点検					
財宝江1号橋	市道	遠江搦8号線	15.7	1985	35	H29			点検				点検					
仕合橋	市道	横手第11号線	16	1972	48	H29			点検					点検				
かえで橋	市道	八割下線	15.9	1986	34	H29			点検					点検				
2-2号橋側道橋	市道	太原小島線	16	1985	35	H28	点検		←→	主部材：断面修復等	点検						点検	
2-5号橋側道橋	市道	太原小島線	16	1982	38	H28	点検		←→	主部材：断面修復等	点検						点検	
興福橋	市道	海岸南北産業線	15.9	1977	43	H28	←→	点検	←→	主部材：ひび割れ注入+断面修復等	点検						点検	
下区北部橋	市道	下区北部線	16.7	1989	31	H28	点検				点検						点検	
日之出橋	市道	八平南部線	23	1987	33	H29			点検					点検				
彗星橋	市道	八平北部線	42.7	1986	34	H28		点検					点検					
新渡大橋 右岸側陸橋	市道	住ノ江・北区線	104.07	1994	26	H29			点検					点検				
牛間田橋	市道	牛間田五町田線	90.65	1981	39	H28	点検			←→	横桁：断面修復等	点検					点検	
古渡橋	市道	百貫古渡線	108.9	1990	30	H28	点検		←→	橋脚：ひび割れ注入等	点検						点検	
錦橋	市道	高町百貫線	15	1985	35	H28	点検						点検					
勝左工衛門橋	市道	東上檜木線	19.7	1979	41	H28	点検		←→	橋台：ひび割れ注入等	点検						点検	
権太橋	市道	日登鹿清線	15.6	1983	37	H28	点検				点検						点検	
平吾橋	市道	新通東小線	15.7	1984	36	H29			点検				点検					
廻里江水門橋	市道	浄光水門線	38.3	1997	23	H29			点検				点検					
南大橋	市道	新明東西2号線	26.1	1965	55	H28	点検						点検					
明治橋	市道	大和干拓線	46.4	1988	32	H28	点検						点検					
牛屋橋	市道	廻里津大和線	15.8	1985	35	H29			点検				点検					
桧木江橋	市道	新盛桧木線	15.4	1978	42	H29			点検				点検					
ふれあい橋	市道	戸ヶ里大和線	75.5	1986	34	H28	点検						点検					
空の十橋	市道	戸ヶ里大和線	16	1984	36	H29			点検				点検					
新渡大橋	市道	住ノ江・北区線	189.8	1995	25	H30		←→	←→	←→	←→	←→	←→	←→	←→	←→	←→	点検
直江橋	市道	直江・北移線	16.7	1988	32	H28	点検						点検					点検
無名橋1	市道	北区北部線	18.8	1989	31	H28	点検						点検					点検
福富大橋	市道	八平南北線	27.1	1970	50	H29			点検				←→	主部材：断面修復等				
角田大橋	市道	西分2号線	15.3	1997	23	H28		点検		←→	床版：断面修復等	点検						
中央大橋	市道	新拓11号線	85.5	1999	21	H29			点検					点検				
昭和橋	市道	新拓12号線	86	1996	24	H29			点検					点検				
合計 (千円)							47,756	74,588	75,780	43,620	106,819	53,084	44,835	34,988	44,056	41,735		

(4) 白石町 橋梁点検・修繕計画（橋長15m未満）

凡例：←→ 対策を実施すべき時期を示す。

橋梁名	道路種別	路線名	橋長(m)	架設年度	供用年数	最新点検年次	対策の内容・時期										
							R2	R3	R4	R5	R6	R7	R8	R9	R10	R11	
148-2号橋	市道	馬洗岡崎線	14.6	1985	35	H28	点検					点検					
昭和橋	市道	昭和搦産業線	14.8	1969	51	H28	点検				点検						点検
高町橋	市道	廻里津辺田線	14.8	1986	34	H28	点検				点検						点検
88-1号橋	市道	新明東西5号線	5	1986	34	H30			点検								点検
88-2号橋	市道	新明東西5号線	5	1982	38	H30			点検								点検
1001-1号橋	市道	大井久治線	2	1981	39	H28	点検				点検						点検
1001-2号橋	市道	大井久治線	2.5	1980	40	H28	点検				点検						点検
1002-1号橋	市道	高町百貫線	2.4	1977	43	H28	点検				点検						点検
1002-3号橋	市道	高町百貫線	3.1	1979	41	H28	点検				点検						点検
1002-4号橋	市道	高町百貫線	2.1	1979	41	H28	点検				点検						点検
1002-5号橋	市道	高町百貫線	2.4	1979	41	H28	点検				点検						点検
1002-6号橋	市道	高町百貫線	6	1980	40	H28	点検				点検						点検
1002-7号橋	市道	高町百貫線	2.16	1980	40	H28	点検				点検						点検
1002-8号橋	市道	高町百貫線	4.9	1981	39	H28	点検				点検						点検
1002-9号橋	市道	高町百貫線	2.6	1981	39	H28	点検				点検						点検
1003-1号橋	市道	錦橋線	2	1983	37	H28	点検				点検						点検
1004-1号橋	市道	古賀辺田線	4.75	1980	40	H28	点検				点検						点検
1004-2号橋	市道	古賀辺田線	2.5	1982	38	H28	点検				点検						点検
1004-3号橋	市道	古賀辺田線	4	1992	28	H28	点検				点検						点検
1004-4号橋	市道	古賀辺田線	4.75	1992	28	H28	点検				点検						点検
1004-5号橋	市道	古賀辺田線	2	1983	37	H28	点検				点検						点検
1004-6号橋	市道	古賀辺田線	3.4	1983	37	H28	点検				点検						点検
1004-7号橋	市道	古賀辺田線	2.8	1983	37	H28	点検				点検						点検
1006-2号橋	市道	東上檜木線	4.75	1984	36	H28	点検				点検						点検
1006-3号橋	市道	東上檜木線	3.6	1984	36	H28	点検				点検						点検
1006-5号橋	市道	東上檜木線	2.3	1978	42	H28	点検				点検						点検
1007-1号橋	市道	廻里津日登線	3.75	1980	40	H28	点検				点検						点検
1007-2号橋	市道	廻里津日登線	2	1983	37	H28	点検				点検						点検
1008-1号橋	市道	日登鹿清線	2	1982	38	H28	点検				点検						点検
1009-1号橋	市道	戸ヶ里中央線	2.5	1984	36	H28	点検				点検						点検
2051-1号橋	市道	日ノ目線	7.6	1987	33	H28	点検				点検						点検
2051-2号橋	市道	日ノ目線	2.5	1987	33	H28	点検				点検						点検
2052-2号橋	市道	新村潮音寺線	4.95	1981	39	H28	点検				点検						点検
2053-1号橋	市道	新村線	2.7	1980	40	H28		点検				点検					
2053-2号橋	市道	新村線	4.8	1978	42	H28		点検				点検					
2053-3号橋	市道	新村線	2.7	1978	42	H28		点検				点検					
2054-1号橋	市道	辺田三社線	2.6	1984	36	H28	点検					点検					
2056-1号橋	市道	原田島津線	5.8	1980	40	H28	点検					点検					
2056-2号橋	市道	原田島津線	2.4	1982	38	H28	点検					点検					
2056-3号橋	市道	原田島津線	8.6	1982	38	H28		点検					点検				
2056-4号橋	市道	原田島津線	2.9	1984	36	H28		点検					点検				
2056-5号橋	市道	原田島津線	4.7	1984	36	H28		点検					点検				

凡例：←→ 対策を実施すべき時期を示す。

橋梁名	道路種別	路線名	橋長(m)	架設年度	供用年数	最新点検年次	対策の内容・時期										
							R2	R3	R4	R5	R6	R7	R8	R9	R10	R11	
2057-1号橋	市道	室島坂田線	2.2	1981	39	H28		点検				点検					
2057-2号橋	市道	室島坂田線	2.1	1981	39	H28		点検				点検					
2057-3号橋	市道	室島坂田線	3.8	1981	39	H28		点検				点検					
2060-2号橋	市道	東上大和線	8.9	1984	36	H28		点検				点検					
2061-1号橋	市道	新通東小線	2.2	1984	36	H28		点検				点検					
2061-6号橋	市道	新通東小線	5.8	1984	36	H28		点検				点検					
2062-1号橋	市道	三番搦線	8.8	1978	42	H28		点検				点検					
梅ノ木橋	市道	北端高原線	7	1981	39	H28	点検					点検					
0002-1号橋	市道	北端高原線	2	1981	39	H28	点検					点検					
0002-2号橋	市道	北端高原線	4.4	1983	37	H28		点検				点検					
0002-3号橋	市道	北端高原線	2	1983	37	H28		点検				点検					
0003-1号橋	市道	田野上線	2.7	1984	36	H28		点検				点検					
0005-1号橋	市道	六ヶ里線	4.8	1984	36	H28		点検				点検					
0005-2号橋	市道	六ヶ里線	5.8	1985	35	H28	点検					点検					
0006-3号橋	市道	米納津線	6.1	1984	36	H28		点検				点検					
0006-4号橋	市道	米納津線	8.5	1982	38	H28		点検				点検					
今橋	市道	今橋学校線	13	1977	43	H28	点検					点検					
0011-1号橋	市道	廻里津学校線	2.4	1977	43	H28		点検				点検					
0011-2号橋	市道	廻里津学校線	3.2	1981	39	H29		点検				点検					
0011-3号橋	市道	廻里津学校線	4.9	1981	39	H28		点検				点検					
0011-4号橋	市道	廻里津学校線	2.4	1981	39	H28		点検				点検					
0011-5号橋	市道	廻里津学校線	2.7	1979	41	H28		点検				点検					
0011-6号橋	市道	廻里津学校線	2.8	1979	41	H28		点検				点検					
0016-1号橋	市道	原田室島線	2.5	1980	40	H28		点検				点検					
0016-2号橋	市道	原田室島線	2.6	1980	40	H28		点検				点検					
0017-1号橋	市道	坂田公民館線	5.8	1980	40	H28		点検				点検					
0023-1号橋	市道	深浦西部線	2.1	1982	38	H28		点検				点検					
0026-1号橋	市道	深浦東部線	2.1	1982	38	H28		点検				点検					
0031-1号橋	市道	竜王線	3.8	1978	42	H28		点検				点検					
0033-1号橋	市道	深浦大搦線	2	1977	43	H28	点検					点検					
0034-1号橋	市道	大搦線	2.3	1977	43	H28		点検				点検					
0035-2号橋	市道	浄光水門線	3	1978	42	H28		点検				点検					
0039-1号橋	市道	戸ヶ里南北線	2.1	1980	40	H28	点検				点検					点検	
0040-1号橋	市道	戸ヶ里東西線	2.1	1984	36	H28		点検				点検					
0040-2号橋	市道	戸ヶ里東西線	3.6	1984	36	H28		点検				点検					
0040-3号橋	市道	戸ヶ里東西線	5.8	1984	36	H28		点検				点検					
0041-1号橋	市道	戸ヶ里北部線	3.8	1985	35	H28		点検				点検					
0041-2号橋	市道	戸ヶ里北部線	6	2008	12	H28		点検				点検					
0042-1号橋	市道	東上南北線	5.8	1985	35	H28		点検				点検					
0043-1号橋	市道	東上共栄線	3.7	1984	36	H28		点検				点検					
0044-1号橋	市道	牛屋南北線	3.7	1984	36	H28		点検				点検					
0044-2号橋	市道	牛屋南北線	2.5	1984	36	H28		点検				点検					
0046-1号橋	市道	共栄新盛線	2.4	1984	36	H28	点検				点検					点検	
0049-1号橋	市道	新盛松木線	2	1983	37	H28		点検				点検					

凡例：←→ 対策を実施すべき時期を示す。

橋梁名	道路種別	路線名	橋長(m)	架設年度	供用年数	最新点検年次	対策の内容・時期										
							R2	R3	R4	R5	R6	R7	R8	R9	R10	R11	
0050-1号橋	市道	西南共栄線	2	1984	36	H28	点検					点検					
0051-1号橋	市道	興垂線	2	1984	36	H28		点検				点検					
0052-1号橋	市道	西南沖清線	2.7	1984	36	H28	点検					点検					
0058-1号橋	市道	日登線	2.1	1984	36	H28	点検					点検					
0066-1号橋	市道	新明東西4号線	3	1982	38	H28		点検				点検					
0067-1号橋	市道	鹿清新明線	4.7	1983	37	H28		点検				点検					
0067-2号橋	市道	鹿清新明線	3	1983	37	H28		点検				点検					
0068-1号橋	市道	新明東西2号線	5.1	1984	36	H29			点検				点検				
0070-1号橋	市道	新明東西1号線	2.6	1984	36	H28		点検				点検					
0048-1号橋	市道	新盛西南線	2.5	1984	36	H28		点検				点検					
0053-1号橋	市道	沖清線	2.3	1984	36	H28		点検				点検					
権現橋	市道	深浦ダム線	7	1989	31	H28	点検					点検					
0071-1号橋	市道	深浦ダム線	11.2	1989	31	H28		点検				点検					
0035-1号橋	市道	浄光水門線	9.6	1978	42	H28		点検				点検					
0077-1号橋	市道	久吉吉村線	2.8	1987	33	H28		点検				点検					
1007-3号橋	市道	廻里津日登線	5.75	1984	36	H28	点検				点検					点検	
0039-2号橋	市道	戸ヶ里南北線	2.9	1980	40	H28		点検				点検					
0079-1号橋	市道	百貫線	5.6	1977	43	H28	点検					点検					
0081-1号橋	市道	廻里津戸ヶ里線	3.9	1985	35	H28		点検				点検					
四本松橋	市道	廻里津大和線	3	1985	35	H28		点検				点検					
第2三本松橋	市道	廻里津大和線	3.5	1985	35	H28	点検					点検					
0083-1号橋	市道	廻里津辺田線	2	1978	42	H28	点検					点検					
0083-2号橋	市道	廻里津辺田線	2.9	1978	42	H28		点検				点検					
五本松第1号橋	市道	戸ヶ里大和線	2.6	1978	42	H28	点検				点検					点検	
二の鳥居橋	市道	廻里津辺田線	2.5	1984	36	H28	点検					点検					
0084-1号橋	市道	戸ヶ里大和線	4.75	1980	40	H29			点検				点検				
0084-2号橋	市道	戸ヶ里大和線	5.85	1983	37	H29			点検				点検				
0084-3号橋	市道	戸ヶ里大和線	3.75	1983	37	H28	点検					点検					
0085-1号橋	市道	大和新明線	4.75	1986	34	H29			点検					点検			
第2三本松橋側道橋	市道	廻里津大和線	9.6	1985	35	H28	点検					点検					
無名橋110	市道	廻里津辺田線	5	1981	39	H29			点検					点検			
無名橋2	市道	住ノ江・北区線	2.5	1993	27	H28	点検				点検					点検	
無名橋3	市道	住ノ江・北区線	5.75	1993	27	H28	点検				点検					点検	
無名橋4	市道	住ノ江・北区線	2.5	1993	27	H28	点検				点検					点検	
緑郷橋	市道	住ノ江・北区線	11.55	1990	30	H28	点検				点検					点検	
無名橋5	市道	住ノ江・北区線	6.03	1991	29	H28	点検				点検					点検	
無名橋6	市道	新渡線	5.78	1992	28	H28	点検				点検					点検	
干拓通り橋	市道	東区干拓線	10.9	1989	31	H28	点検				点検					点検	
無名橋7	市道	東区干拓線	3.7	2018	2	H28	点検				点検					点検	
無名橋8	市道	東区干拓線	6	1991	29	H28	点検				点検					点検	
無名橋9	市道	東区干拓線	2.5	1988	32	H28	点検				点検					点検	
無名橋10	市道	東区干拓線	2.5	2018	2	H28	点検				点検					点検	
紀伊橋	市道	東区干拓線	6.75	1969	51	H28	点検				点検					点検	
無名橋11	市道	住ノ江中央線	7.5	1986	34	H28	点検				点検					点検	

凡例：↔ 対策を実施すべき時期を示す。

橋梁名	道路種別	路線名	橋長(m)	架設年度	供用年数	最新点検年次	対策の内容・時期										
							R2	R3	R4	R5	R6	R7	R8	R9	R10	R11	
無名橋12	市道	海岸南北産業線	6	1990	30	H28	点検				点検						点検
無名橋13	市道	大福南部線	6.3	1987	33	H28	点検				点検						点検
無名橋14	市道	大福南部線	5.75	1987	33	H28	点検				点検						点検
無名橋15	市道	大福北部線	5.75	1994	26	H28	点検				点検						点検
無名橋17	市道	下区北部線	5.7	1987	33	H28		点検				点検					
無名橋18	市道	下区北部線	6.3	1972	48	H28	点検				点検						点検
無名橋19	市道	下区北部線	5.8	1992	28	H28		点検				点検					
無名橋20	市道	下区・北区線	8.7	1988	32	H28		点検				点検					
無名橋21	市道	下区・北区線	2.8	1993	27	H28		点検				点検					
無名橋22	市道	更村線	2.5	1992	28	H28		点検				点検					
無名橋23	市道	香焼線	2.5	1989	31	H28		点検				点検					
無名橋24	市道	香焼線	7	1989	31	H28	点検				点検						点検
無名橋25	市道	香焼線	2.5	1989	31	H28		点検				点検					
無名橋26	市道	香焼線	2.5	1989	31	H28		点検				点検					
無名橋27	市道	香焼線	4.8	1989	31	H28		点検				点検					
無名橋28	市道	香焼線	2.5	1990	30	H28		点検				点検					
無名橋29	市道	香焼線	3.2	1990	30	H28		点検				点検					
南三南橋	市道	南三・香焼線	11.09	1994	26	H29			点検						点検		
無名橋30	市道	中観線	4.1	1986	34	H28		点検				点検					
無名橋31 (f59号橋)	市道	北観線	14.2	1976	44	H28	点検				点検						点検
無名橋32	市道	新地方南北線	5.8	1991	29	H28		点検				点検					
無名橋33	市道	南区中央線	2.5	1987	33	H28		点検				点検					
無名橋34	市道	南区中央線	2.5	1987	33	H28		点検				点検					
無名橋35	市道	六府方南北線	2.5	1986	34	H28		点検				点検					
無名橋36	市道	六府方中央線	2.5	1988	32	H28		点検				点検					
無名橋37	市道	六府方中央線	5.8	1988	32	H28		点検				点検					
無名橋38	市道	六府方中央線	2.5	1988	32	H28		点検				点検					
無名橋39	市道	大福線	2.5	1987	33	H28		点検				点検					
無名橋40	市道	大福線	2.1	1984	36	H28	点検					点検					
霞切橋	市道	七搦線	3.1	1975	45	H28	点検				点検						点検
無名橋44	市道	直江線	2.5	1987	33	H28		点検				点検					
無名橋45	市道	直江・北移線	5.7	1987	33	H28		点検					点検				
無名橋46	市道	直江・北移線	2.5	1987	33	H28		点検					点検				
無名橋47	市道	直江・北移線	8.4	1988	32	H28	点検				点検						点検
無名橋48	市道	直江・北移線	5.8	1991	29	H28		点検					点検				
無名橋49	市道	直江・北移線	2.5	1991	29	H28		点検					点検				
無名橋50	市道	村搦南部線	2.5	1987	33	H28		点検					点検				
無名橋51	市道	村搦南部線	5.7	1987	33	H28		点検					点検				
無名橋52	市道	村搦南部線	2.5	1987	33	H28		点検					点検				
無名橋53	市道	村搦南部線	8	1991	29	H28	点検				点検						点検
無名橋54	市道	村搦中央線	3.9	1987	33	H28	点検					点検					
無名橋55 (f106号橋)	市道	村搦中央線	10.6	1960	60	H28	点検	↔	主部材：ひび割れ注入+断面修復等			点検					点検
無名橋56	市道	北十三線	2.5	1991	29	H28		点検					点検				
無名橋57	市道	北区北部線	5.9	1993	27	H28	点検						点検				

凡例：←→ 対策を実施すべき時期を示す。

橋梁名	道路種別	路線名	橋長(m)	架設年度	供用年数	最新点検年次	対策の内容・時期										
							R2	R3	R4	R5	R6	R7	R8	R9	R10	R11	
無名橋58	市道	北区北部線	2.5	1993	27	H28		点検					点検				
学校通り橋	市道	下区中央線	10.9	1989	31	H29			点検				点検				
無名橋59	市道	上小路線	4	1983	37	H28		点検					点検				
無名橋60	市道	北三線	2.5	1987	33	H28	点検						点検				
北三橋	市道	東中線	13.2	2000	20	H28	点検						点検				
無名橋61	市道	西中線	2.5	1977	43	H28		点検					点検				
無名橋62	市道	西中線	4.2	1977	43	H28	点検					点検				点検	
無名橋63	市道	一本松・大井線	2.5	1989	31	H28		点検					点検				
無名橋64 (f118号橋)	市道	一本松・大井線	7.1	1977	43	H28	点検					点検				点検	
無名橋65	市道	南分線	5.8	1990	30	H28		点検					点検				
無名橋66	市道	六府方・東区線	5.8	1990	30	H28	点検						点検				
無名橋67 (f127号橋)	市道	東区・南区線	13.9	1970	50	H28	点検					点検				点検	
無名橋68	市道	観音擲線	3.5	1987	33	H28		点検					点検				
無名橋69	市道	南区開発線	2.5	1987	33	H28		点検					点検				
無名橋 (市萬橋)	市道	昭和捌旧堤防線	14.8	1982	38	H28	点検					点検				点検	
無名橋70	市道	昭和捌旧堤防線	5.8	1988	32	H28		点検					点検				
無名橋71	市道	南区干拓線	6.75	1988	32	H29			点検					点検			
無名橋72	市道	北昭和線	2.5	1989	31	H28		点検					点検				
無名橋73	市道	第一田淵西線	5.8	1990	30	H28		点検					点検				
無名橋74	市道	第一田淵西線	5.8	1990	30	H28		点検					点検				
無名橋75	市道	弁財線	2.5	1988	32	H28		点検					点検				
無名橋76	市道	弁財線	5.8	1988	32	H28	点検						点検				
無名橋77	市道	二ノ間線	2.8	1990	30	H28		点検					点検				
無名橋78	市道	二ノ間線	6.4	1990	30	H28		点検					点検				
無名橋79	市道	二ノ間線	2.5	1990	30	H28		点検					点検				
無名橋80	市道	三ノ間線	2.5	1990	30	H28		点検					点検				
無名橋81	市道	三ノ間線	4.8	1990	30	H28		点検					点検				
無名橋82	市道	三ノ間線	2.5	1990	30	H28		点検					点検				
無名橋83	市道	興福北部線	5.7	1990	30	H28		点検					点検				
無名橋84	市道	興福北部線	2.75	1990	30	H29			点検					点検			
無名橋87	市道	竜神線	2.6	1995	25	H28		点検					点検				
無名橋88	市道	十三中線	5.8	1991	29	H28	点検						点検				
無名橋89	市道	南区南北線	5.8	1985	35	H28		点検					点検				
水星橋	市道	八平南部線	10.9	1970	50	H28		点検					点検				
金星橋	市道	八平南部線	10.9	1970	50	H28		点検					点検				
霞橋	市道	八平北部線	10.9	1971	49	H29			点検				点検				
渚橋	市道	八平北部線	10.9	1971	49	H29			点検				点検				
善次橋	市道	新開南部線	2.2	1978	42	H29			点検				点検				
増反橋	市道	新開南部線	4.75	1978	42	H29			点検					点検			
不知火橋	市道	新開南部線	4.75	1976	44	H29			点検					点検			
若楠橋	市道	新開南部線	4.5	1976	44	H29			点検					点検			
辰之助橋	市道	新開北部線	4.75	1976	44	H29			点検					点検			
一男橋	市道	新開北部線	4.75	1976	44	H29			点検					点検			
豊年橋	市道	新開北部線	4.5	1976	44	H29			点検					点検			

凡例：←→ 対策を実施すべき時期を示す。

橋梁名	道路種別	路線名	橋長(m)	架設年度	供用年数	最新点検年次	対策の内容・時期										
							R2	R3	R4	R5	R6	R7	R8	R9	R10	R11	
万作橋	市道	代行北線	4.75	1976	44	H29			点検				点検				
干瀉橋	市道	新開南北線	2.3	1975	45	H29			点検				点検				
鰻橋	市道	新開南北線	2.3	1975	45	H29			点検					点検			
無名橋90	市道	新開南北線	7.4	1974	46	H29			点検					点検			
無名橋91	市道	新開南北線	2.5	1984	36	H29			点検					点検			
葉隠橋	市道	代行南線	4.5	1975	45	H29			点検				点検				
汐止橋	市道	代行南線	4.5	1975	45	H29			点検				点検				
旭橋	市道	八平2号線	4.8	1970	50	H28		点検					点検				
火星橋	市道	八平南北線	10.6	1970	50	H29			点検					点検			
あけぼの橋	市道	八平南北線	10.9	1971	49	H29			点検				点検				
木星橋	市道	八平3号線	10.4	1970	50	H29			点検					点検			
暁橋	市道	八平4号線	10.9	1972	48	H29			点検				点検				
無名橋92	市道	北直江線	5.8	1993	27	H28		点検					点検				
無名橋93	市道	中区南部線	2.5	1990	30	H28		点検					点検				
無名橋94	市道	中区南部線	4.8	1990	30	H28		点検					点検				
無名橋95	市道	中区南部線	2.5	1990	30	H28		点検					点検				
無名橋96	市道	興福東西線	2.5	1988	32	H28		点検					点検				
無名橋97	市道	興福東西線	2.5	1988	32	H28		点検					点検				
無名橋98	市道	興福東西線	2.6	1988	32	H28		点検					点検				
無名橋99	市道	興福東西線	5.8	1989	31	H28		点検					点検				
無名橋100	市道	西分線	2.5	1987	33	H28		点検					点検				
無名橋101	市道	西分線	5.8	1987	33	H28		点検					点検				
無名橋102	市道	新地方西部線	5.8	1991	29	H28		点検					点検				
無名橋103	市道	大福東部線	2.8	1987	33	H28		点検					点検				
無名橋104	市道	大福東部線	2	1985	35	H28		点検					点検				
無名橋105	市道	三本松南北線	5.8	1979	41	H28		点検					点検				
無名橋106(f180号橋)	市道	七本柳東線	10.4	1988	32	H28		点検				点検					
無名橋107	市道	龍神中央線	4	1989	31	H28		点検				点検					
八平橋	市道	八平西線	13.5	1970	50	H29			点検				点検				
代福橋	市道	代行西線	12.6	1974	46	H29			点検				点検				
無名橋41	市道	東六府方中央線	6.1	1990	30	H28		点検					点検				
無名橋42	市道	東六府方中央線	2.6	1990	30	H28		点検				点検					
F0003-1号橋	市道	中区中央線	2.7	1993	27	H28		点検					点検				
三軒家橋	市道	潮止・福田線	10.9	1994	26	H29			点検				点検				
F0007-1号橋	市道	六府方南方線	2.5	1988	32	H28		点検					点検				
F0007-2号橋	市道	六府方南方線	5.9	1988	32	H29		点検					点検				
F0064-1号橋	市道	六府方中央線	2.5	1989	31	H28		点検					点検				
無名橋43	市道	潮止・福田線	2.5	1989	31	H28		点検					点検				
無名橋16	市道	六府方南方線	2.5	1988	32	H28	点検				点検					点検	
無名橋108	市道	六府方南方線	2.6	1989	31	H30				点検					点検		
無名橋109	市道	六府方南方線	2.7	1989	31	H30				点検					点検		
2-1号橋	市道	太原小島線	3.4	1984	36	H28	点検				点検					点検	
2-2号橋	市道	太原小島線	4.75	1985	35	H28	点検				点検					点検	
2-3号橋	市道	太原小島線	2.5	1988	32	H28	点検				点検					点検	

凡例：←→ 対策を実施すべき時期を示す。

橋梁名	道路種別	路線名	橋長(m)	架設年度	供用年数	最新点検年次	対策の内容・時期										
							R2	R3	R4	R5	R6	R7	R8	R9	R10	R11	
2-4号橋	市道	太原小島線	2.5	1982	38	H28	点検				点検					点検	
2-5号橋	市道	太原小島線	2.5	1982	38	H28	点検				点検					点検	
2-7号橋	市道	太原小島線	4	1982	38	H28		点検					点検				
3-1号橋	市道	太原本線	2.8	1989	31	H28	点検				点検					点検	
3-2号橋	市道	太原本線	2.5	1987	33	H28	点検				点検					点検	
3-3号橋	市道	太原本線	2.6	1986	34	H28	点検				点検					点検	
3-4号橋	市道	太原本線	14.8	1984	36	H28	点検				点検					点検	
4-1号橋	市道	干拓線	4	1989	31	H28	点検				点検					点検	
4-2号橋	市道	干拓線	2.3	1989	31	H28	点検				点検					点検	
4-3号橋	市道	干拓線	3.5	1983	37	H28	点検				点検					点検	
4-4号橋	市道	干拓線	2	1989	31	H28	点検				点検					点検	
4-5号橋	市道	干拓線	2.94	1987	33	H28	点検				点検					点検	
4-6号橋	市道	干拓線	2.5	1986	34	H28	点検				点検					点検	
5-1号橋	市道	東郷廿治線	4.65	1984	36	H28	点検				点検					点検	
5-2号橋	市道	東郷廿治線	2.5	1984	36	H28	点検				点検					点検	
5-3号橋	市道	東郷廿治線	3.6	1987	33	H28	点検				点検					点検	
5-4号橋	市道	東郷廿治線	3.6	1989	31	H28	点検				点検					点検	
6-1号橋	市道	中郷揚田線	4.13	1990	30	H28	点検				点検					点検	
6-2号橋	市道	中郷揚田線	2	1990	30	H28	点検				点検					点検	
6-3号橋	市道	中郷揚田線	2.4	1984	36	H28	点検				点検					点検	
6-4号橋	市道	中郷揚田線	4.9	1984	36	H28	点検				点検					点検	
6-5号橋	市道	中郷揚田線	4.9	1987	33	H28	点検				点検					点検	
6-6号橋	市道	中郷揚田線	4.9	1987	33	H28	点検				点検					点検	
7-1号橋	市道	福吉1号線	6.1	1978	42	H28	点検				点検					点検	
8-1号橋	市道	秀村線	2.5	1989	31	H28	点検				点検					点検	
秀新橋	市道	秀村線	14.16	1990	30	H28	点検				点検					点検	
8-3号橋	市道	秀村線	7	1983	37	H28	点検				点検					点検	
8-4号橋	市道	秀村線	2.9	1980	40	H28	点検				点検					点検	
9-1号橋	市道	新拓1号線	8.5	1977	43	H28	点検				点検					点検	
9-2号橋(新拓1号橋)	市道	新拓1号線	9	1988	32	H28	点検				点検					点検	
13-1号橋	市道	廿治大井線	3.5	1982	38	H28	点検				点検					点検	
13-2号橋	市道	廿治大井線	2.5	1982	38	H28	点検				点検					点検	
13-3号橋	市道	廿治大井線	2	1983	37	H28	点検				点検					点検	
13-4号橋	市道	廿治大井線	7.6	1984	36	H28	点検				点検					点検	
13-5号橋	市道	廿治大井線	4.1	1984	36	H28	点検				点検					点検	
13-6号橋	市道	廿治大井線	2.02	1991	29	H28	点検				点検					点検	
13-7号橋	市道	廿治大井線	5.75	1991	29	H28	点検				点検					点検	
13-8号橋	市道	廿治大井線	3.67	1990	30	H28	点検				点検					点検	
20-1号橋	市道	大渡本線	6.4	1985	35	H28		点検				点検					
20-2号橋	市道	大渡本線	4.1	1985	35	H28		点検					点検				
20-3号橋	市道	大渡本線	2.5	1989	31	H28		点検					点検				
21-1号橋	市道	船野嘉瀬川線	2.6	1990	30	H28		点検						点検			
21-2号橋	市道	船野嘉瀬川線	3.2	1990	30	H28		点検						点検			
21-3号橋	市道	船野嘉瀬川線	7.7	1989	31	H28		点検					点検				

凡例：←→ 対策を実施すべき時期を示す。

橋梁名	道路種別	路線名	橋長(m)	架設年度	供用年数	最新点検年次	対策の内容・時期										
							R2	R3	R4	R5	R6	R7	R8	R9	R10	R11	
22-1号橋	市道	嘉瀬川線	3.2	1989	31	H28		点検				点検					
25-1号橋	市道	多田今泉線	4.8	1987	33	H28		点検					点検				
25-2号橋	市道	多田今泉線	4.8	1986	34	H28		点検					点検				
27-1号橋	市道	西秀津線	2	1987	33	H28		点検					点検				
27-2号橋	市道	西秀津線	2.3	1987	33	H28		点検					点検				
28-1号橋	市道	深通福吉線	6.2	1977	43	H28		点検					点検				
福深橋	市道	深通福吉線	12.25	1978	42	H28		点検					点検				
29-1号橋	市道	大戸片町線	5.8	1988	32	H28		点検				点検					
29-2号橋	市道	大戸片町線	8.5	1988	32	H28		点検					点検				
29-3号橋	市道	大戸片町線	6.6	1986	34	H28		点検					点検				
29-4号橋	市道	大戸片町線	4	1985	35	H28		点検					点検				
29-5号橋	市道	大戸片町線	5.8	1985	35	H28		点検					点検				
29-6号橋	市道	大戸片町線	2.5	1985	35	H28		点検					点検				
29-7号橋	市道	大戸片町線	5.8	1985	35	H28		点検					点検				
29-8号橋	市道	大戸片町線	5.8	1982	38	H28		点検					点検				
30-2号橋	市道	第2干拓線	2.5	1988	32	H28		点検					点検				
30-3号橋	市道	第2干拓線	5.8	1989	31	H28		点検					点検				
31-1号橋	市道	西分横手線	3.5	1989	31	H28		点検					点検				
31-3号橋	市道	西分横手線	2.5	1983	37	H28		点検				点検					
32-2号橋	市道	多田廿治線	2.5	1989	31	H28		点検					点検				
32-3号橋	市道	多田廿治線	2	1989	31	H28		点検					点検				
32-4号橋	市道	多田廿治線	2.5	1989	31	H28		点検					点検				
32-5号橋	市道	多田廿治線	2.5	1982	38	H28		点検					点検				
34-1号橋	市道	横手第3号線	5.8	1982	38	H28		点検					点検				
34-2号橋	市道	横手第3号線	2.5	1990	30	H28		点検					点検				
34-3号橋	市道	横手第3号線	2	1980	40	H28		点検					点検				
34-4号橋	市道	横手第3号線	2.5	1983	37	H28		点検					点検				
35-1号橋	市道	太原搦本線	2.5	1981	39	H28		点検					点検				
108-1号橋	市道	下蓑具2号線	5	1979	41	H28		点検					点検				
109-1号橋	市道	蓑具線	5.8	1979	41	H28		点検					点検				
111-1号橋	市道	岡崎線	3.8	1981	39	H28		点検					点検				
112-1号橋	市道	神辺岡崎線	8.7	1982	38	H29			点検				点検				
112-2号橋	市道	神辺岡崎線	4	1981	39	H28		点検					点検				
113-1号橋	市道	神辺線	9.5	1982	38	H28		点検					点検				
113-2号橋	市道	神辺岡崎線	6.3	1984	36	H29			点検					点検			
114-1号橋	市道	宮下田中線	3.6	1986	34	H29			点検					点検			
115-1号橋	市道	馬田蓑具線	8.6	1980	40	H28	点検				点検						点検
117-1号橋	市道	北古賀袋線	4.6	1979	41	H29			点検					点検			
120-1号橋	市道	馬田南線	5.9	1986	34	H28		点検					点検				
121-1号橋	市道	馬洗船野線	3	1991	29	H29			点検				点検				
122-1号橋	市道	杵島線	2.5	1990	30	H29			点検					点検			
122-2号橋	市道	杵島線	3.5	1990	30	H29			点検					点検			
122-3号橋	市道	杵島線	2.5	1990	30	H29			点検					点検			
122-4号橋	市道	杵島線	2.4	1990	30	H29			点検					点検			

凡例：←→ 対策を実施すべき時期を示す。

橋梁名	道路種別	路線名	橋長(m)	架設年度	供用年数	最新点検年次	対策の内容・時期										
							R2	R3	R4	R5	R6	R7	R8	R9	R10	R11	
123-1号橋	市道	二又線	2.4	1989	31	H29			点検					点検			
126-1号橋	市道	井ノ元線	6.9	1985	35	H29			点検					点検			
126-2号橋	市道	井ノ元線	2	1986	34	H29			点検					点検			
127-1号橋	市道	新馬場線	2.3	1986	34	H29			点検					点検			
128-1号橋	市道	隆城線	2.5	1988	32	H29			点検					点検			
128-2号橋	市道	隆城線	3.5	1988	32	H29			点検					点検			
129-1号橋	市道	三町内堤線	6.9	1985	35	H29			点検				点検				
129-2号橋	市道	三町内堤線	2.5	1988	32	H28		点検					点検				
129-3号橋	市道	三町内堤線	2.81	2009	11	H28		点検				点検					
129-4号橋	市道	三町内堤線	2.6	1988	32	H28		点検				点検					
129-5号橋	市道	三町内堤線	2.4	1988	32	H29			点検				点検				
131-1号橋 乱れ橋	市道	小島線	3.7	1988	32	H29			点検				点検				
131-2号橋	市道	三町内堤線	2.5	1983	37	H29			点検					点検			
132-1号橋	市道	小島線	2	1987	33	H29			点検					点検			
132-2号橋	市道	川津1号線	3	1987	33	H29			点検					点検			
134-1号橋	市道	北大託間線	4.8	1987	33	H29			点検					点検			
136-1号橋	市道	上船野線	5	1989	31	H28		点検				点検					
137-1号橋	市道	北古賀中線	4.7	1979	41	H29			点検					点検			
138-1号橋	市道	神辺北線	11.9	1980	40	H28		点検				点検				←→ 橋台:RC巻立て	
139-1号橋	市道	青取線	2.5	1984	36	H29			点検					点検			
140-1号橋	市道	下喜線	5.8	1984	36	H29			点検				点検				
141-1号橋	市道	下叢具3号線	4.6	1979	41	H29			点検				点検				
142-1号橋	市道	下叢具4号線	4.6	1979	41	H29			点検				点検				
142-2号橋	市道	下叢具4号線	4.6	1979	41	H29			点検				点検				
145-1号橋	市道	馬田中線	2.3	1983	37	H30			点検					点検			
146-1号橋	市道	三町神辺線	5.7	1984	36	H29			点検					点検			
146-2号橋	市道	三町神辺線	12.9	1982	38	H28		点検				点検					
147-1号橋	市道	岡崎南線	2.5	1981	39	H29			点検					点検			
148-1号橋	市道	馬洗岡崎線	4.7	1985	35	H29			点検					点検			
149-1号橋	市道	馬洗杵島線	3	1990	30	H29			点検					点検			
149-2号橋	市道	馬洗杵島線	4.8	1990	30	H29			点検					点検			
149-3号橋	市道	馬洗杵島線	2.5	1989	31	H29			点検					点検			
150-1号橋	市道	三町中線	8	1984	36	H29			点検				点検				
156-1号橋	市道	下叢具5号線	2.5	1984	36	H29			点検					点検			
161-1号橋	市道	井ノ元東西線	2	1986	34	H29			点検					点検			
161-2号橋	市道	井ノ元東西線	2.6	1986	34	H29			点検					点検			
162-1号橋	市道	井ノ元中線	2	1986	34	H29			点検					点検			
163-1号橋	市道	川津3号線	3	1987	33	H29			点検					点検			
164-1号橋	市道	三町多田線	3	1984	36	H29				点検				点検			
166-1号橋	市道	川津4号線	4.8	1986	34	H29				点検				点検			
166-2号橋	市道	川津4号線	2.5	1986	34	H29				点検				点検			
167-1号橋	市道	川津南北線	2	1987	33	H29				点検				点検			
167-2号橋	市道	川津南北線	2	1987	33	H29				点検				点検			
167-3号橋	市道	川津南北線	2	1987	33	H29				点検				点検			

凡例：←→ 対策を実施すべき時期を示す。

橋梁名	道路種別	路線名	橋長(m)	架設年度	供用年数	最新点検年次	対策の内容・時期										
							R2	R3	R4	R5	R6	R7	R8	R9	R10	R11	
168-1号橋	市道	湯崎東西線	3	1987	33	H29				点検				点検			
169-1号橋	市道	内堤・川津線	4.7	1988	32	H29				点検				点検			
169-2号橋	市道	内堤・川津線	2	1987	33	H29				点検				点検			
169-3号橋	市道	内堤・川津線	2	1987	33	H29				点検				点検			
169-4号橋	市道	内堤・川津線	4.8	1987	33	H29				点検				点検			
171-1号橋	市道	馬田北大託間線	3.8	1986	34	H29				点検				点検			
171-2号橋	市道	馬田北大託間線	6.5	1988	32	H29			点検				点検				
171-3号橋	市道	馬田北大託間線	6.5	1988	32	H29				点検				点検			
176-1号橋	市道	久治1号線	2	1988	32	H29				点検				点検			
177-1号橋	市道	喜佐木1号線	5.75	1988	32	H29				点検				点検			
177-2号橋	市道	喜佐木1号線	2.5	1985	35	H29				点検				点検			
178-1号橋	市道	喜佐木鳥ノ巢線	4.8	1989	31	H29				点検				点検			
178-2号橋	市道	喜佐木鳥ノ巢線	3.9	1989	31	H29				点検				点検			
178-3号橋	市道	喜佐木鳥ノ巢線	2.5	1990	30	H29				点検				点検			
179-1号橋	市道	岡崎鳥ノ巢線	2.5	1981	39	H29				点検				点検			
179-2号橋	市道	岡崎鳥ノ巢線	5.9	1989	31	H29			点検					点検			
179-3号橋	市道	岡崎鳥ノ巢線	4.7	1989	31	H29				点検				点検			
179-4号橋	市道	岡崎鳥ノ巢線	2.4	1988	32	H29				点検				点検			
180-1号橋	市道	喜佐木2号線	4.6	1988	32	H29				点検				点検			
181-1号橋	市道	中道1号線	3.5	1989	31	H29				点検				点検			
183-1号橋	市道	湯崎北線	3.5	1989	31	H29				点検				点検			
185-1号橋	市道	久治3号線	2	1988	32	H29				点検				点検			
202-1号橋	市道	今泉西線	6.9	1985	35	H29				点検				点検			
203-1号橋	市道	今泉深通線	5.8	1977	43	H29				点検				点検			
203-3号橋	市道	今泉深通線	2.5	1984	36	H29				点検				点検			
203-4号橋	市道	今泉深通線	4.2	1990	30	H29				点検				点検			
203-5号橋	市道	今泉深通線	2.8	1984	36	H29			点検					点検			
203-6号橋	市道	今泉深通線	5.8	1984	36	H29				点検				点検			
206-1号橋	市道	西郷今泉線	5.8	1983	37	H29				点検				点検			
210-1号橋	市道	西郷中央線	4.4	1983	37	H29				点検				点検			
210-2号橋	市道	西郷中央線	4.2	1983	37	H29				点検				点検			
210-3号橋	市道	西郷中央線	5.8	1982	38	H29				点検				点検			
212-1号橋	市道	網代線	4.8	1984	36	H29				点検				点検			
217-1号橋	市道	中郷3号線	3.6	1990	30	H29				点検				点検			
217-2号橋	市道	中郷3号線	3.6	1990	30	H29				点検				点検			
218-1号橋	市道	東郷1号線	2.3	1990	30	H29				点検				点検			
218-2号橋	市道	東郷1号線	4.5	1984	36	H29				点検				点検			
219-1号橋	市道	大戸第1号線	4.6	1987	33	H29				点検				点検			
219-3号橋	市道	大戸第1号線	4.2	1984	36	H29				点検				点検			
220-1号橋	市道	東郷2号線	7	1984	36	H29			点検					点検			
220-2号橋	市道	東郷2号線	4.2	1984	36	H29			点検					点検			
222-1号橋	市道	東郷3号線	6.2	1984	36	H29				点検				点検			
222-2号橋	市道	東郷3号線	4.5	1984	36	H29				点検				点検			
224-1号橋	市道	大戸第3号線	3.8	1984	36	H29				点検				点検			

凡例：←→ 対策を実施すべき時期を示す。

橋梁名	道路種別	路線名	橋長(m)	架設年度	供用年数	最新点検年次	対策の内容・時期										
							R2	R3	R4	R5	R6	R7	R8	R9	R10	R11	
224-2号橋	市道	大戸第3号線	3	1984	36	H29				点検				点検			
224-3号橋	市道	大戸第3号線	4.8	1985	35	H29				点検				点検			
229-1号橋	市道	江越吉村線	4.3	1989	31	H29				点検				点検			
229-2号橋	市道	江越吉村線	4.3	1988	32	H29				点検				点検			
229-3号橋	市道	江越吉村線	2.5	1988	32	H29				点検				点検			
229-4号橋	市道	江越吉村線	7	1986	34	H29			点検					点検			
230-1号橋	市道	江越東線	2.5	1989	31	H29				点検				点検			
230-2号橋	市道	江越東線	4.3	1989	31	H29				点検				点検			
230-3号橋	市道	江越東線	4.8	1986	34	H29				点検				点検			
233-1号橋	市道	東郷移北線	5.8	1982	38	H29				点検				点検			
234-1号橋	市道	江越大井線	2.5	1985	35	H29				点検				点検			
234-2号橋	市道	江越大井線	7	1984	36	H29			点検					点検			
235-1号橋	市道	東郷第4号線	7.9	1980	40	H29			点検					点検			
236-1号橋	市道	大戸第4号線	5.2	1984	36	H29			点検					点検			
237-1号橋	市道	今泉1号線	2	1985	35	H29			点検					点検			
240-1号橋	市道	西郷第5号線	8.2	1980	40	H29			点検					点検			
242-1号橋	市道	中郷東線	2	1985	35	H29				点検				点検			
243-1号橋	市道	大戸第2号線	4.2	1980	40	H29				点検				点検			
244-1号橋	市道	大戸第5号線	4.2	1980	40	H29				点検				点検			
245-1号橋	市道	大戸第7号線	4.2	1980	40	H29				点検				点検			
246-1号橋	市道	大戸第8号線	4.2	1983	37	H29				点検				点検			
249-1号橋	市道	伊ヶ代馬田南線	5.8	1986	34	H29				点検				点検			
249-2号橋	市道	伊ヶ代馬田南線	3.8	1986	34	H29				点検				点検			
250-1号橋	市道	伊ヶ代東多田線	4.8	1986	34	H29				点検				点検			
250-2号橋	市道	伊ヶ代東多田線	4.8	1987	33	H29				点検				点検			
251-1号橋	市道	網代西多田線	4.8	1987	33	H29			点検					点検			
251-2号橋	市道	網代西多田線	4.8	1987	33	H29				点検				点検			
252-1号橋	市道	網代伊ヶ代線	4.8	1987	33	H29				点検				点検			
253-1号橋	市道	多田3号線	2	1987	33	H29				点検				点検			
254-1号橋	市道	吉村東西線	7	1985	35	H29				点検				点検			
256-1号橋	市道	吉村2号線	2.5	1986	34	H29				点検				点検			
256-2号橋	市道	吉村2号線	7	1985	35	H29				点検				点検			
257-1号橋	市道	大戸下線	2.3	1981	39	H29				点検				点検			
259-1号橋	市道	多田北大託間線	3.8	1987	33	H29				点検				点検			
259-2号橋	市道	多田北大託間線	4.3	1987	33	H29			点検					点検			
259-3号橋	市道	多田北大託間線	4.8	1987	33	H29				点検				点検			
263-1号橋	市道	網代西伊ヶ代線	5.8	1986	34	H29				点検				点検			
300-1号橋	市道	福田北部線	5	1977	43	H29			点検					点検			
301-1号橋	市道	福田西部線	5.4	1983	37	H29				点検				点検			
302-1号橋	市道	揚田吉村線	2.5	1987	33	H29				点検				点検			
302-2号橋	市道	揚田吉村線	4.8	1990	30	H29				点検				点検			
302-3号橋	市道	揚田吉村線	4.3	1990	30	H29				点検				点検			
302-4号橋	市道	揚田吉村線	2.5	1986	34	H29				点検				点検			
302-5号橋	市道	揚田吉村線	4.8	1987	33	H28		点検				点検					

凡例：←→ 対策を実施すべき時期を示す。

橋梁名	道路種別	路線名	橋長(m)	架設年度	供用年数	最新点検年次	対策の内容・時期										
							R2	R3	R4	R5	R6	R7	R8	R9	R10	R11	
302-6号橋	市道	揚田吉村線	4.8	1987	33	H29				点検				点検			
303-1号橋	市道	上廿治線	4.75	1987	33	H29				点検				点検			
304-1号橋	市道	屋形線	3.7	1987	33	H29			点検					点検			
306-1号橋	市道	八坂線	2.7	1933	87	H29				点検				点検			
306-2号橋	市道	八坂線	2.6	1987	33	H29				点検				点検			
307-1号橋	市道	郷司給線	2.5	1989	31	H29				点検				点検			
308-1号橋	市道	東秀津線	2.5	1991	29	H29			点検					点検			
308-2号橋	市道	東秀津線	3.1	1989	31	H29				点検				点検			
308-3号橋	市道	東秀津線	2	1987	33	H29			点検					点検			
310-1号橋	市道	寺新ヶ江線	2.5	1990	30	H29				点検				点検			
310-2号橋	市道	寺新ヶ江線	2.5	1990	30	H29				点検				点検			
311-1号橋	市道	下廿治線	2.5	1987	33	H29				点検					点検		
311-2号橋	市道	下廿治線	2.5	1987	33	H29				点検					点検		
311-3号橋	市道	下廿治線	3.6	1981	39	H29				点検					点検		
312-1号橋	市道	秀移線	4	1979	41	H28		点検					点検				
313-1号橋	市道	福田東部線	4	1981	39	H29				点検					点検		
313-2号橋	市道	福田東部線	8.5	1982	38	H29			点検					点検			
317-1号橋	市道	福吉5号線	8.4	1978	42	H29			点検					点検			
318-1号橋	市道	福吉南線	5.9	1978	42	H29				点検					点検		
318-2号橋	市道	福吉南線	2.5	1980	40	H29				点検					点検		
319-1号橋	市道	福吉東西1号線	5.6	1979	41	H29				点検					点検		
320-1号橋	市道	福吉東西4号線	5.8	1979	41	H29				点検					点検		
321-1号橋	市道	福吉東西3号線	5.8	1979	41	H29				点検					点検		
322-2号橋	市道	福吉東西2号線	2	1979	41	H29				点検					点検		
322-1号橋	市道	福吉東西2号線	5.8	1979	41	H29				点検					点検		
325-1号橋	市道	福田南線	2.5	1982	38	H29				点検					点検		
末福橋	市道	福吉東西5号線	13.27	1977	43	H28		点検				点検					
築切橋	市道	福田西部北線	13.8	1984	36	H29			点検					点検			
331-1号橋	市道	東郷栄町線	4.6	1990	30	H29				点検					点検		
昭栄橋	市道	福吉8号線	8.4	2010	10	H29			点検					点検			
334-1号橋	市道	福田南1号線	2	1982	38	H29				点検					点検		
336-1号橋	市道	福吉9号線	8.4	1977	43	H29			点検					点検			
342-1号橋	市道	廿治新村1号線	2.5	1986	34	H29				点検					点検		
343-1号橋	市道	福田西部中線	2.5	1979	41	H29				点検					点検		
343-2号橋	市道	福田西部中線	2	1980	40	H29				点検					点検		
347-1号橋	市道	北川2号線	7.5	1989	31	H29				点検					点検		
401-1号橋	市道	大井中線	3.5	1980	40	H29				点検					点検		
401-2号橋	市道	大井中線	2.6	1982	38	H29				点検					点検		
401-3号橋	市道	大井中線	3.7	1981	39	H29				点検					点検		
402-1号橋	市道	大井南北線	3.5	1981	39	H29				点検					点検		
403-1号橋	市道	築切北川線	5.8	1984	36	H29				点検					点検		
403-2号橋	市道	築切北川線	2.5	1984	36	H29				点検					点検		
403-3号橋	市道	太原住田線	6.7	1990	30	H29				点検					点検		
403-4号橋	市道	築切北川線	8.3	1989	31	H28		点検					点検				

凡例：←→ 対策を実施すべき時期を示す。

橋梁名	道路種別	路線名	橋長(m)	架設年度	供用年数	最新点検年次	対策の内容・時期										
							R2	R3	R4	R5	R6	R7	R8	R9	R10	R11	
403-5号橋	市道	築切北川線	5.4	1989	31	H28		点検					点検				
403-6号橋	市道	築切北川線	5.75	1989	31	H28		点検				点検					
404-1号橋	市道	太原上線	3.5	1990	30	H29				点検					点検		
404-2号橋	市道	太原上線	3.5	1990	30	H29				点検					点検		
406-1号橋	市道	太原住田線	5.75	1990	30	H30				点検					点検		
406-2号橋	市道	太原住田線	2.5	1990	30	H29				点検					点検		
406-3号橋	市道	太原住田線	6.8	1990	30	H29				点検					点検		
407-1号橋	市道	横手12号線	2.5	1989	31	H29				点検					点検		
408-2号橋	市道	遠江本線	2.5	1986	34	H29				点検					点検		
408-3号橋	市道	遠江本線	2.5	1988	32	H30				点検					点検		
408-4号橋	市道	遠江本線	2.5	1990	30	H30				点検					点検		
408-5号橋	市道	遠江本線	2.5	1990	30	H30				点検					点検		
409-1号橋	市道	築切3号線	3.5	1990	30	H30				点検					点検		
409-2号橋	市道	築切3号線	2.5	1988	32	H30				点検					点検		
410-1号橋	市道	大井西分線	2.5	1989	31	H30				点検					点検		
井樋上橋	市道	大井西分線	14	1991	29	H29				点検					点検		
410-3号橋	市道	大井西分線	2.5	1989	31	H30				点検					点検		
411-1号橋	市道	海蔵寺線	4.75	1987	33	H30				点検					点検		
412-2号橋	市道	西分2号線	2.5	1989	31	H30				点検					点検		
413-1号橋	市道	吉村3号線	2.5	1983	37	H30				点検					点検		
413-2号橋	市道	吉村3号線	2.5	1988	32	H30				点検					点検		
413-3号橋	市道	吉村3号線	6.4	1987	33	H30				点検					点検		
415-1号橋	市道	横手第7号線	2.5	1983	37	H30			点検						点検		
416-1号橋	市道	横手第5号線	2.7	1983	37	H30				点検					点検		
417-1号橋	市道	横手第6号線	2.6	1981	39	H30				点検					点検		
417-3号橋	市道	横手第6号線	2.5	1982	38	H30				点検					点検		
417-4号橋	市道	横手第6号線	2.5	1984	36	H30				点検					点検		
419-1号橋	市道	横手第9号線	2.65	1984	36	H30			点検						点検		
420-1号橋	市道	八割横手線	2.5	1989	31	H30				点検					点検		
420-2号橋	市道	八割横手線	5.75	1988	32	H30				点検					点検		
420-3号橋	市道	八割横手線	3	1982	38	H30			点検						点検		
421-1号橋	市道	八反1号線	2.5	1984	36	H30				点検					点検		
422-2号橋	市道	築切1号線	2.5	1986	34	H30			点検						点検		
422-3号橋	市道	築切1号線	2.5	1987	33	H30				点検					点検		
422-4号橋	市道	築切1号線	4.75	1987	33	H30				点検					点検		
423-1号橋	市道	西分太原上線	5.8	1990	30	H30				点検					点検		
423-2号橋	市道	西分太原上線	2.5	1989	31	H30				点検					点検		
423-3号橋	市道	西分太原上線	6.8	1989	31	H30				点検					点検		
424-1号橋	市道	遠江中線	2.5	1989	31	H30				点検					点検		
424-2号橋	市道	遠江中線	2.5	1988	32	H30				点検					点検		
426-1号橋	市道	太原中一の籠線	5.8	1990	30	H28		点検				点検					
426-2号橋	市道	太原中一の籠線	2.5	1989	31	H30				点検					点検		
428-1号橋	市道	太原2号線	2.7	1987	33	H30			点検						点検		
430-1号橋	市道	太原遠江又線	2.5	1988	32	H30				点検					点検		

凡例：←→ 対策を実施すべき時期を示す。

橋梁名	道路種別	路線名	橋長(m)	架設年度	供用年数	最新点検年次	対策の内容・時期										
							R2	R3	R4	R5	R6	R7	R8	R9	R10	R11	
430-2号橋	市道	太原遠江又線	9.5	1986	34	H30			点検						点検		
430-3号橋	市道	太原遠江又線	2.5	1987	33	H30				点検					点検		
430-4号橋	市道	太原遠江又線	8.5	1987	33	H30				点検					点検		
431-1号橋	市道	太原遠江線	2.5	1988	32	H30				点検					点検		
431-2号橋	市道	太原遠江線	8.5	1988	32	H30			点検						点検		
433-1号橋	市道	海蔵寺南北線	4.75	1987	33	H30				点検					点検		
436-1号橋	市道	田中小路線	2.9	1987	33	H30				点検					点検		
439-1号橋	市道	築切2号線	2.6	1986	34	H30			点検						点検		
440-1号橋	市道	北揚3号線	5.75	1988	32	H30				点検					点検		
441-1号橋	市道	北揚1・2・4号線	5.75	1988	32	H30				点検					点検		
444-1号橋	市道	北揚1・2・4号線	2.5	1987	33	H30				点検					点検		
446-1号橋	市道	遠江下線	2.5	1986	34	H30				点検					点検		
446-2号橋	市道	遠江下線	10.6	1984	36	H28	点検				点検					点検	
447-1号橋	市道	横手第10号線	3	1983	37	H30				点検					点検		
448-1号橋	市道	横手遠江1号線	5.7	1979	41	H30			点検						点検		
448-2号橋	市道	横手遠江1号線	8	1979	41	H30			点検						点検		
453-1号橋	市道	遠江捌1号線	8	1980	40	H30				点検					点検		
満江1号橋	市道	遠江捌1号線	13.2	1978	42	H30				点検					点検		
453-3号橋	市道	遠江捌1号線	3.6	1981	39	H30				点検					点検		
満江2号橋	市道	遠江捌1号線	13.3	1978	42	H30				点検					点検		
454-2号橋	市道	遠江捌5号線	2.3	1981	39	H30				点検					点検		
455-1号橋	市道	横手遠江2号線	8.4	1978	42	H30			点検						点検		
455-2号橋	市道	横手遠江2号線	5.6	1979	41	H30			点検						点検		
459-1号橋	市道	太原御大典線	2	1980	40	H30				点検					点検		
461-1号橋	市道	遠江捌4号線	8	1979	41	H30			点検						点検		
461-2号橋	市道	遠江捌4号線	2	1982	38	H30				点検					点検		
464-1号橋	市道	遠江捌7号線	2.5	1983	37	H30			点検						点検		
465-1号橋	市道	新拓5号線	2.1	1987	33	H30				点検					点検		
466-1号橋	市道	新拓8号線	9	1987	33	H30				点検					点検		
467-1号橋	市道	新拓4号線	9.2	1984	36	H30				点検					点検		
467-2号橋	市道	新拓4号線	4.75	1982	38	H30				点検					点検		
468-1号橋	市道	新拓9号線	8	1982	38	H30				点検					点検		
469-1号橋	市道	新拓本線	8.5	1987	33	H30				点検					点検		
469-2号橋	市道	新拓本線	8.7	1968	52	H30			点検						点検		
大正橋	市道	新拓本線	4.75	1968	52	H30			点検						点検		
470-1号橋	市道	新拓3号線	8.5	1977	43	H30				点検					点検		
新拓3号橋	市道	新拓11号線	9.7	1987	33	H28		点検			点検						
472-1号橋	市道	大井北線	2.5	1983	37	H30				点検					点検		
474-1号橋	市道	福富移線	10.5	1982	38	H28		点検				点検					
475-2号橋	市道	横手第11号線	2.8	1982	38	H30				点検					点検		
477-1号橋	市道	六町捌線	6.1	1988	32	H30				点検					点検		
478-2号橋	市道	八割下線	2.6	1985	35	H30			点検						点検		
478-3号橋	市道	八割下線	2.5	1987	33	H30				点検					点検		
478-4号橋	市道	八割下線	2.5	1987	33	H30				点検					点検		

凡例：←→ 対策を実施すべき時期を示す。

橋梁名	道路種別	路線名	橋長(m)	架設年度	供用年数	最新点検年次	対策の内容・時期										
							R2	R3	R4	R5	R6	R7	R8	R9	R10	R11	
479-1号橋	市道	太原下線	2.5	1986	34	H30				点検					点検		
479-2号橋	市道	太原下線	9.7	1985	35	H30				点検					点検		
480-1号橋	市道	横手築切線	5.75	1984	36	H30			点検						点検		
480-2号橋	市道	横手築切線	2.5	1986	34	H30				点検					点検		
480-3号橋	市道	横手築切線	2.5	1986	34	H30				点検					点検		
481-1号橋	市道	遠江下線	2.5	1985	35	H30				点検					点検		
484-1号橋	市道	大井東西線	2.5	1982	38	H30				点検					点検		
487-1号橋	市道	大井吉村線	2.5	1984	36	H30				点検					点検		
487-2号橋	市道	大井吉村線	2.5	1985	35	H30				点検					点検		
490-1号橋	市道	新昌線	5.75	1989	31	H30				点検					点検		
490-2号橋	市道	新昌線	3.2	1989	31	H30				点検					点検		
491-1号橋	市道	横手福田線	4.75	1981	39	H30			点検						点検		
491-2号橋	市道	横手福田線	2.5	1990	30	H30				点検					点検		
491-3号橋	市道	横手福田線	2.6	1983	37	H30				点検					点検		
思案橋	市道	横手福田線	11.3	1994	26	H29				点検					点検		
491-5号橋	市道	横手福田線	2.5	1984	36	H30				点検					点検		
491-6号橋	市道	横手福田線	2.5	1984	36	H30				点検					点検		
491-7号橋	市道	横手福田線	5.75	1988	32	H30				点検					点検		
491-8号橋	市道	横手福田線	2.5	1988	32	H30				点検					点検		
491-9号橋	市道	横手福田線	9.7	1988	32	H30			点検						点検		
491-10号橋	市道	横手福田線	2.5	1987	33	H30				点検					点検		
491-11号橋	市道	横手福田線	8.5	1986	34	H30				点検					点検		
491-12号橋	市道	横手福田線	3	1987	33	H30				点検					点検		
491-13号橋	市道	横手福田線	6.9	1987	33	H30			点検						点検		
491-14号橋	市道	横手福田線	2	1985	35	H30				点検					点検		
新拓2号橋	市道	新拓12号線	8.8	1987	33	H30			点検						点検		
0188-1号橋	市道	須古南北線	2.12	2014	6	H30				点検					点検		
湯崎橋	市道	須古南北線	4.8	1985	35	H30				点検					点検		
第1湯崎橋	市道	須古南北線	2.5	1988	32	H30			点検						点検	←→	
113-3号橋	市道	神辺線	2	1982	38	H30				点検					点検	主部材:外ケーブル補強等	
349-1号橋	市道	白石中央公園線	2.32	1989	31	H30				点検					点検		
314-1号橋	市道	福吉2号線	2.1	1977	43	H30				点検					点検		
351-1号橋	市道	北川廿治線	2.5	1989	31	H30				点検					点検		
351-2号橋	市道	北川廿治線	5.85	1989	31	H30				点検					点検		
352-1号橋	市道	公園北線	2.6	1989	31	H30				点検					点検		
86-1号橋	市道	新明南北1号線	3.75	1982	38	H30			点検						点検		
86-2号橋	市道	新明南北1号線	3.75	1985	35	H30				点検					点検		
87-1号橋	市道	新明南北2号線	3.75	1981	39	H30			点検						点検		
87-2号橋	市道	新明南北2号線	3.75	1984	36	H30				点検					点検		
合 計 (千円)							31,764	36,692	18,727	29,886	17,349	20,542	18,035	21,736	27,524	19,327	